

PREGATIREA INSTALARII

Pentru instalarea programelor de concurs se procedeaza in felul urmator:
Se preiau din internet urmatoarele fisiere:

-----Fisiere de instalare-----
 SETUP Log

-----Fisiere de program-----
 YODXUS---Help YODXUS
 YOUS---Help YOUS
 YOUUS---Help YOUUS

Obligatoriu , la prima utilizare se va prelua **SETUP Log Contest**. Aceasta deoarece fara instalarea **SETUP** celelalte fisiere nu functioneaza.
Dupa instalarea **SETUP**-ului se poate prelua una, doua sau toate cele trei fisiere de concurs - **YOUS**, **YOUUS** sau/si **YODXUS** care se vor copia in acelasi loc, dar in fisiere distincte create specia pentru fiecare dintre ele.

De specificat ca SETUP-ul se va face pe calculator O SINGURA DATA. Acest SETUP instalat se poate folosi pentru toate cele 3 programele. El va trebui refacut NUMAI in caz de reinstalare sau schimbare a Windowsului sau eventual in cazul desinstalarii lui YO Contest prin START-SYSTEM-SOFTWARE-DESINSTALARE. In rest, orice modificare a fisierelor de concurs nu au influenta asupra SETUP-ului.

Se copiaza din internet fisierul **SETUP Log CONTEST** intr-un folder temporar.
Acest fisier se decompima

Dupa decompimare, in folderul temporar in care s-a facut decompimarea, vor aparea 3 fisiere si anume: **SETUP.EXE**, **SETUP.LST** si **YOUS.CAB**
Daca se doreste, cele 3 fisiere pot fi copiate pe un CD pentru a putea eventual da mai departe programul de instalare.

Inainte de inceperea Setup-ului este bine sa se copieze si sa se citeasca si ReadmeSetup care da indicatie Step by step cum se face instalarea .

ATENTIUNE !!!!!

Inainte de inceperea **SETUP**-ului care este descris mai jos, se verifica setarea de tara a calculatorului. In cazul in care calculatorul este setat pe norma USA, programul nu poate fi instalat deoarece acesta lucreaza pe norma europeana care are alte separatoare respectiv positionare, pentru data respectiv ora. Programul de setare verifica datele fisierelor care sint deja instalate pe computer, ori daca apar doua norme, el nu poate verifica si intrerupe setarea

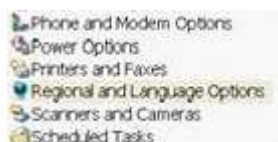
Verificarea se face dupa cum urmeaza:

START

SETTINGS

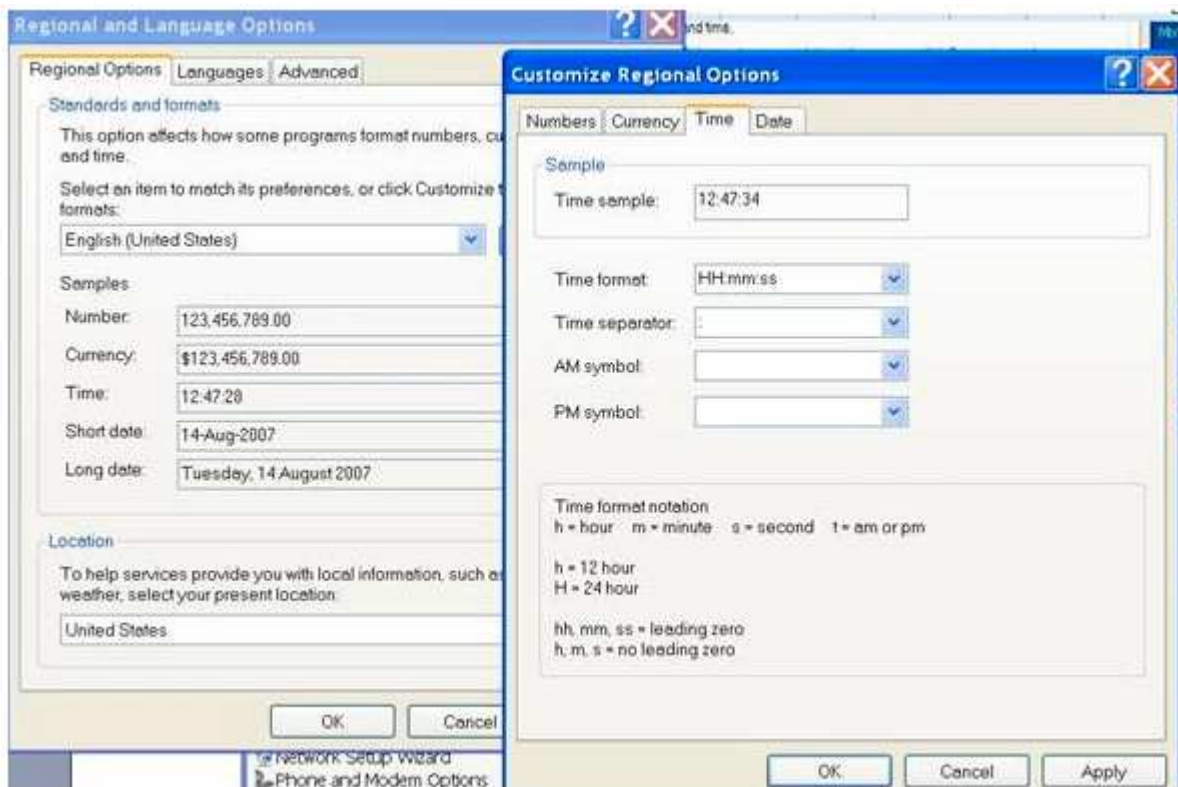
CONTROL PANEL

-Aici se deschide "**REGIONAT and Language Options**" pas cu pas.





Daca este setat "**GERMAN STANDARD**" (In exemplul de mai sus German (Germany)) sau un standard de tara europeana care are acelasi mod de scriere a datei respectiv orei ca majoritatea tarilor europene (Nu Anglia), adica ora in regim de 24 ore si nu cu AM respectiv PM iar data calendarisica in foma DD.MM.YY sau YYYY este OK si se trece la **SETUP Log Contest**. La Windowsurile din YO (de limba Engleza), de obicei este setat implicit USA.



In acest caz se modifica setarea in "**GERMAN STANDARD**" dupa cum urmeaza:
Cu triunghiul din capatul liniei se deschide lista posibilelor setari si se activeaza "**GERMAN(STANDARD)**" OK si treaba este rezolvata. In mod normal aceasta **NU AFECTEAZA CU NIMIC DERULAREA ALTOR PROGRAME !** In schimb data, ora, unitatile de masura etc. apar cu specificul setarii alese. (De exemplu ora apare 14:24 in loc de 02.24PM), notare care nu poate fi utilizata in program. Dupa instalare, daca se doreste, se poate reveni la setarea initiala.
FARA ACEASTA MODIFICARE, INSTALAREA NU POATE FI FACUTA !!!!!!!

INSTALARE

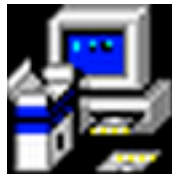
Daca inca nu s-a copiat din internet **fișierul SETUP LOG CONTEST** si se decompresa in folderul temporar deschis in care vor apare fisierele :

SETUP.EXE, SETUP.LST, YOUS.CAB

- 1.- Se porneste instalarea prin dublu click pe fisierul **Setup.exe**.
- 2.- Dupa un timp de citire date, ecranul devine albastru si apare inscriptia **YO CONTEST - SETUP** si programul cere oprirea tuturor programelor eventual pornite pe computer (aceasta in limba Germana)
Se apasa pe **OK**.
- 3.- Asistentul de instalare propune instalarea in FOLDERUL **C:\PROGRAMME\YODXCONT**
Programul poate fi instalat in acest folder.

Pentru a merge mai departe se actioneaza pe:

ATENTIUNE. SE ACTIONEAZA PE BUTONUL DIN MIJLOC STINGA CARE ARE DESENAT UN MONITOR
(Iconul tipic pt SETUP).



Aici, prin actionarea pe alt buton, se face de obicei eroarea care duce la neinstalare!!!.

Asistentul anunta ca grupa de programe se numeste YO CONTEST. Se actioneaza pe **WEITER** (mai departe).

- 4.- Daca este cazul (daca asistentul gaseste vre-o biblioteca mai noua), propune sa se foloseasca aceasta biblioteca. Se actioneaza pe **JA**. Daca se gasesc 2 biblioteci mai noi, anunta de 2 ori sau eventual 3 ori. Raspunsul va fi JA
Asistentul anunta ca instalarea a fost terminata.

Se iese prin actionarea pe **OK**.

Se actioneaza pe **START - PROGRAME** si se vede ca in lista de programe care exista pe calculator a aparut un program **YODXCONT** care contine un mic fisier **ST6UNST.LOG**.

PASTRAREA ACESTUI FISIER IN FOLDER ESTE OBLIGATORIE SI IN EL NU SE MODIFICA NIMIC caci el contine informatii necesare la o eventuala dezinstalare a programului si fara el programul (la nevoie) nu va putea fi dezinstalat.

Cu aceasta instalarea propriuzisa este terminata si se va putea folosi la toate cele 3 programele de concurs.

4.- Intr-un folder la dorinta se va deschide unul doua sau trei foldere denumite **YODXUS, YOUS, YOUUS** (de ex)) in care se vor decompria programele de concurs care se vor utiliza .

Pentru usurarea lucrului cu programele, se recomanda deschiderea a 3 foldere denumite de ex YODX, YOUS, YOUUS in care se vor decompria fisierele aferente fiecarui tip de program. Prin aceasta la o eventuala modificare a programului (de ex) YOUS, se va actiona numai in acest folder.

FISIERELE necesare in folderul **CONTEST** pentru cele 3 tipuri de concursuri sint:

YO CAMP NATIONALE DE US

YOUS.exe, YOCampNatUS.rtf YOCAMPNATUS.HLP, YOCAMPNATUS.cnt, DbsYOUS.mdb, LogYOUS.mdb, YOUSInit.dat, YOUSTextCw.dat, un fisier .ico respectiv 7 fisiere.WAV*

YO CAMP INTERNATIONALE DE US

YODXUS.exe, YOCampNatUS.rtf, YODXUS.HLP, YODXUS.cnt, DbsYODxUS.mdb, LogYODXUS.mdb, YODXUSInit.dat, YODXUSTextCw.dat, un fisier .ico respectiv 7 fisiere .WAV*

YO CAMP. NATIONALE DE UUS

YOCAMPNATUUS.exe, YOCampNatUUS.rtf, YOCAMPNATUUS.HLP, YOCAMPNATUUS.cnt, dbsYOUUS.mdb, LogYOUUS.mdb, YOUUSINIT.dat, YOUUSTextCw.dat, un fisier .ico respectiv 7 fisiere .WAV*

Cele 7 fisiere .WAV notat in liste cu * se foloseste numai in cazul in care computerul are SOUND CARD si utilizatorul doreste lucrul in concursuri SSB cu fisiere tip papagal (care vor trebui facute de utilizator). Fisierele .WAV in programele initiale sint goale.

Daca se doreste, in FOLDER pot fi copiate si decomprimate toate cele 3 programele de concurs, totusi eu recomand (pentru o utilizare mai comoda) ca cele 3 programe sa fie decomprimate in 3 foldere diferite (sau cite programe se folosesc) si eventual denumite **XODX, YOUS, YOUUS**

PORNIREA PROGRAMULUI SE FACE PRIN DUBLU CLICK PE FISIERUL CU EXTENSIA .EXE.
(YOUS.exe, YOUUS.exe respectiv YODXUS.exe)

Inainte de utilizarea programelor este de recomandat citirea fisiereilor HELP pentru ca viitorul utilizator sa stie ce si cum sa lucreze cu aceste programe.

Prezentul program a fost gindit ca **FREWARE** deci nu poate fi comercializat.

Tin sa multumesc lui Pit YO3JW pentru ajutorul deosebit acordat de la distanta in finalizarea acestui program.

Nikolaus Kintsch, DL5MHR
dl5mhr@qsl.net